

Paljun käyttöopas

Turun Paljuvuokraus

v.26032013



Paljun pystytys

- Siirrä kärry tasaiseen paikkaan.
- Nosta tyhjennysletku ja portaat pois lavalta ja poista kuormallinat.
- Laske nokkapyörällä lavan etupäätä hieman alas.
- Lukitse takajalat tukevasti ja laita jalkojen alle kamiinasta vanerilevyt.
- Nosta nokkapyörällä kärry suoraksi ja lukitse etujalka.
- Tarkista että jalat ovat tiukasti lukitut.
- Kasaa piippu.
- Poista paljun kansi ja täytä palju vedellä, aloita lämmitys vasta kun vettä on minimitäyttörajaa enemmän.
- Täyden paljun lämmitykseen menee noin 2-3 tuntia ja noin 2-3 pesällistä puita, kun lämmitetään hanakylmää vettä. Mukava veden lämpö ei saisi juuri ylittää 39°C, sen jälkeen kylpy ei enää ole mukavaa. Kun mittaat lämpömittarilla lämpötilaa, niin muista sekoittaa vettä kauhalla, koska kylmä vesi on pohjalla ja lämmin pinnassa. Pakkasella kannattaa lämmityksen aikana pitää kansi päällä.
- Käyttäessäsi allasklooria veden puhdistuksessa, niin sekoita **4 grammaa** (=1tasapäinen teelusikka) "kloorijauhetta" **10 litran** ämpärilliseen kuumaa vettä. Kun kaikki kloori on hyvin liuennut, niin kaada se paljuun muun veden sekaan. Jos kylvet 2 peräkkäisenä päivänä, niin voit 24h päästä lisätä 2 grammaa klooria ylläpitoannokseksi. Lue tarkemmat ohjeet klooripurkin kyljestä.
- Laita tikkaat paikalleen, toinen lavalle ja toinen maahan.
- Laita naulakko paikalleen. Lavan takaosasta vasemmalta löytyvät ruuvien reiät naulakkoa varten.



Paljun kuljetuskuntoon laitto

- Kiinnitä tyhjennysletku liittimeen. Vesi voidaan käyttää esimerkiksi kasvien kasteluun tai johtaa sadevesiviemäriin. Älä ala tyhjentämään paljua ennen kuin tuli on kamiinasta täysin sammunut ja kekäleet kylmenneet.
- Paljun pesu kannattaa tehdä tyhjennyksen yhteydessä. Laita Mäntysuopaa veteen reilusti ja paljun tyhjetessä hankaat pesusienellä reunaa sitä tahtia puhtaaksi, kun vesi valuu pois paljusta.
- Paljun ollessa lähes tyhjä, suihkuta ylempään vesikiertoputkeen paljon vettä puutarhaletkulla, jotta saat puhdistettua myös putkiston. Sinne yleensä kertyy hiekkaa ja muita roskia. Huuhtele palju vielä kauttaaltaan ja **jätä hana auki**. Kansi päälle.

- Irrota naulakko ja laita se jalustan alle kuvan osoittamalla tavalla, ruuvaa ruuvit paikoilleen.

- Tyhjennä kamiina tuhkasta.

- Laita tyhjennysletku isolla kiepillä jalustan alle.



- Nosta portaat kuvan osoittamalla tavalla kärryyn ja kiinnitä kuormaliina lenkkeihin.

- Sulje takalauta.

- Nosta takatukijalat ylös, varmista että ovat napakasti kiinni ruuvatut.

- Pakkaa jalkojen aluslevyt ja tuhkalapio kamiinaan.



- Pakkaa pesuaineet, kloori, lämpömittari ja pesusieni kassiin.

- Kiinnitä paljun yli ristiin menevät kuormaliinat kärryn laidoissa olevien **pystyolppien alapäihin koukuistaan**. Ei lavan sisäpuolisiin koukkuihin!

- Irrota piippu.



- Laita piiput kamiinan eteen, kosketussuoja alimmaksi ja piipun hattu kamiinaluukun puolelle.
- Kiinnitä piipun osat mustekaloilla paikoilleen.
- Nosta etummainen tukijalka ylös.
- Kiinnitä vetokoukku autoon ja nosta nokkapyörä ylös. Tarkista valot ja vilkut.



- **Tarkista vielä lopuksi:**

- Kuormaliinojen kireys ja solmi irtopäät kiinni liinaan.
- Varmista että lavalla tai paljun päällä ei ole mitään irtonaista.
- Tarkista kaikkien tukijalkojen asento ja kiristä niitä tarvittaessa.
- Tarkista että varustekassiin tulee kaikki tavarat, myös tämä kansio!

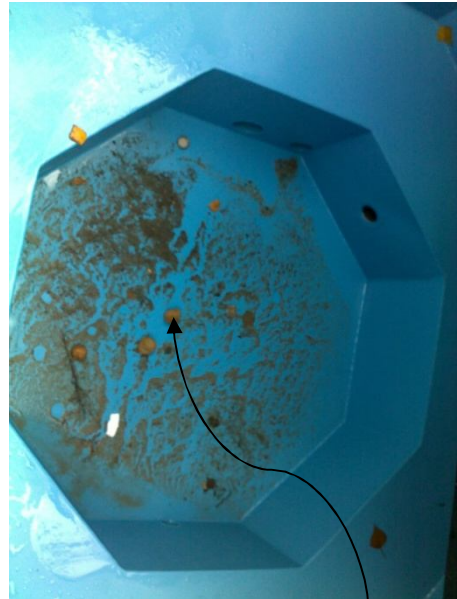
Kärryllä on lain edellyttämä liikennevakuutus. Peräkärryn liikennevakuutus korvaa vain silloin kun peräkärri ei ole kytkettynä vetoautoon ja on liikenteessä. Vetoauton kuljettaja on vastuussa kuormasta ja lastauksesta.

ok



ei mitään

not so ok...



lihapullia ja sora 😊



tyhjä pesä ja ehjät vehkeet



puiden alle unohtunut ja sittemmin sulanut lapio 😊

lisäkustannus oli:

yht: 0 euroa

yht: 50 euroa